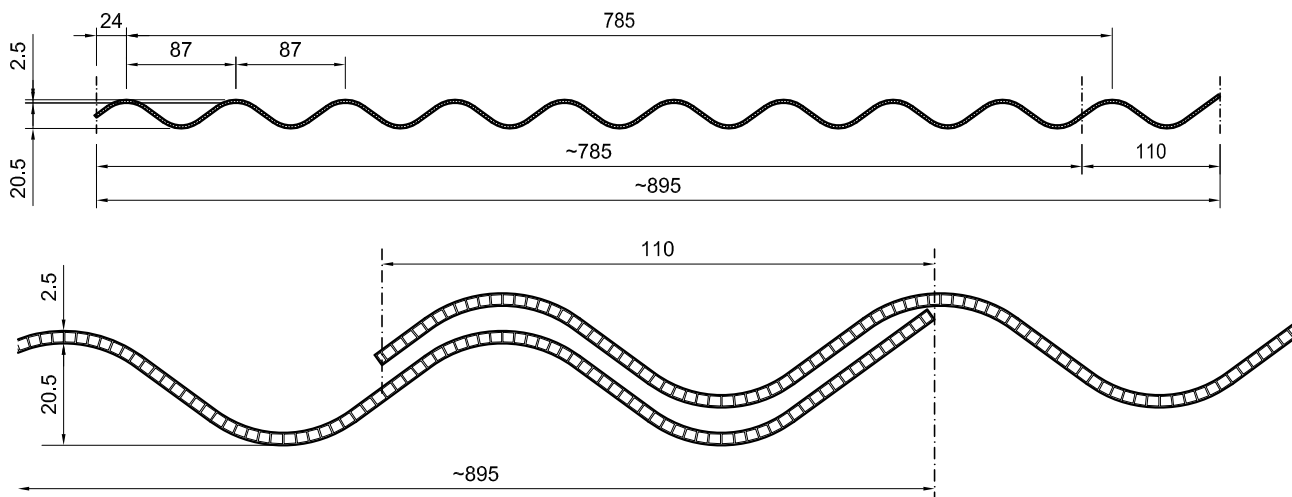


# SMARTPIU ONDULIT

## PLATTENQUERSCHNITT



## TECHNISCHE DATEN

Flache und gebogene Abdeckungen (R3500) mit extrudierten Wellplatten aus Hohlkammer-Polycarbonat, Stärke 2,5 mm, Breite ~895 mm, Einzelkammer, UV-Schutz auf der Aussenseite.

Die Wellenform hat folgende Eigenschaften:

- H intern ~20,5 mm
- Abstand Welle 87 mm
- Nutzbarer Abstand ~785 mm

## TECHNISCHE EIGENSCHAFTEN

• STÄRKE	2,5 mm	
• PLATTENABSTAND	895 ± 5 mm	
• PLATTENLÄNGEN	MIT MASSGENAUER LÄNGE MÖGLICH	
• FARBE	NEUTRAL MIT SATINIERTEM ÜBERZUG UND OPALFARBEN	
• ENDVERSCHLUSS	HITZEVERSIEGELTER	
• TECHNISCHE DATEN DER PLATTEN:	<ul style="list-style-type: none"> <li>• UV-SCHUTZ AUF DER AUSSENSEITE</li> <li>• BEIDSEITIGER UV-SCHUTZ MÖGLICH</li> <li>• FEUERKLASSE B s1 d0</li> </ul>	
• WÄRMEISOLIERENDE EIGENSCHAFTEN	U = 4,71 W/m²K	
• LICHTDURCHLASS	NEUTRAL 84% ± 2 - OPALFARBEN 76% ± 2	
• HINWEISE ZUR ANWENDUNG	FLACHE PLATTE	GEBOGENE PLATTE R~3500

[www.polypiu-plast.com](http://www.polypiu-plast.com)

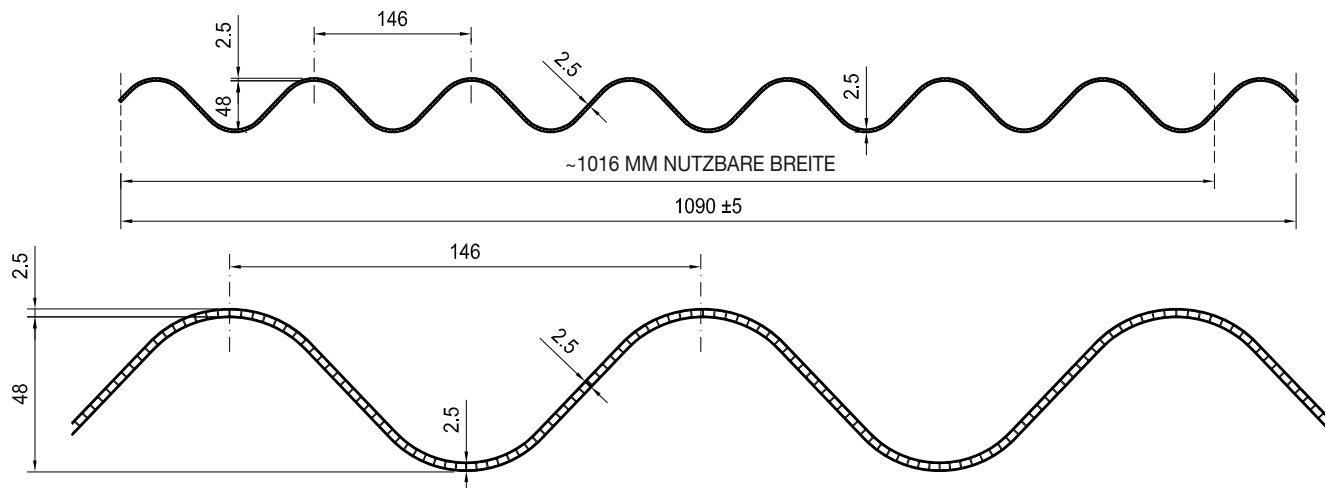
**polyPIUplast**<sup>®</sup>  
 PANELEE UND SYSTEME AUS HOHLKAMMERPOLYCARBONAT

Haftungsklausel: alle Informationen und technischen Hinweise wurden nach gutem Wissen und Gewissen geliefert. Da jedoch keinerlei Kontrolle über die Anwendung der firmeneigenen Materialien besteht, wird hierfür jede Haftung abgelehnt. Die Hinweise befreien den Anwender nicht von der Notwendigkeit, eigene Kontrollen durchzuführen, um eine Übereinstimmung der Materialien mit den eigenen Anforderungen und den geltenden Bestimmungen zu garantieren. PolyPIU-Plast S.r.l. behält sich das Recht vor, auch ohne Vorankündigung, Änderungen an den Produkten und Inhalten der Dokumentation vorzunehmen.



# SMARTPIU Onda 146/48

## PLATTENQUERSCHNITT



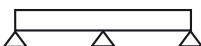

## TECHNISCHE DATEN

Flache und gebogene Abdeckungen (R3500) mit extrudierten Wellplatten aus Hohlkammer-Polycarbonat, Stärke 2,5 mm, Breite 1090 mm, Einzelkammer, UV-Schutz auf der Aussenseite.

Die Wellenform hat folgende Eigenschaften:

- H intern 48 mm
- Abstand Welle 146 mm
- Nutzbarer Abstand ~1016 mm

## TECHNISCHE EIGENSCHAFTEN

• STÄRKE	2,5 mm	
• PLATTENABSTAND	~1090 ± 5 mm (PLATTENBREITE)	
• PLATTENLÄNGEN	MIT MASSGENAUER LÄNGE MÖGLICH	
• FARBE	NEUTRAL MIT SATINIERTEM ÜBERZUG UND OPALFARBEN	
• ENDVERSCHLUSS	HITZEVERSIEGELTER	
• TECHNISCHE DATEN DER PLATTEN:	<ul style="list-style-type: none"> <li>• UV-SCHUTZ AUF DER AUSSENSEITE</li> <li>• BEIDSEITIGER UV-SCHUTZ MÖGLICH</li> <li>• FEUERKLASSE B s1 d0</li> </ul>	
• WÄRMEISOLIERENDE EIGENSCHAFTEN	U = 4,71 W/m²K	
• LICHTDURCHLASS	NEUTRAL 84% ± 2 - OPALFARBEN 76% ± 2	
• HINWEISE ZUR ANWENDUNG	FLACHE PLATTE	GEBOGENE PLATTE R~3500
		

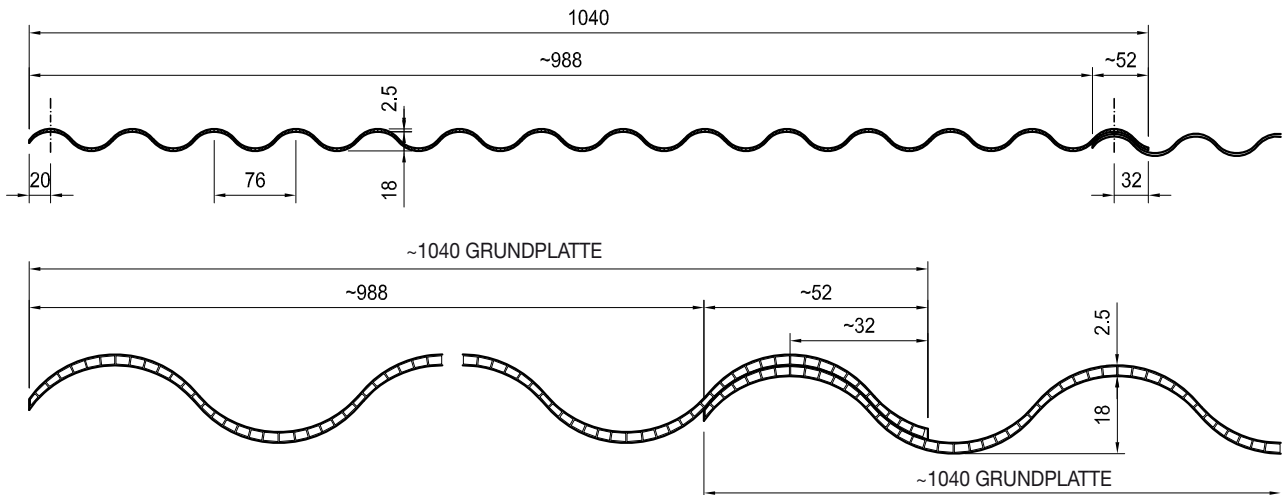
[www.polypiu-plast.com](http://www.polypiu-plast.com)

**polyPIUplast**<sup>®</sup>  
 PANELE UND SYSTEME AUS HOHLKAMMERPOLYCARBONAT

Haftungsklausel: alle Informationen und technischen Hinweise wurden nach gutem Wissen und Gewissen geliefert. Da jedoch keinerlei Kontrolle über die Anwendung der firmeneigenen Materialien besteht, wird hierfür jede Haftung abgelehnt. Die Hinweise befreien den Anwender nicht von der Notwendigkeit, eigene Kontrollen durchzuführen, um eine Übereinstimmung der Materialien mit den eigenen Anforderungen und den geltenden Bestimmungen zu garantieren. PolyPIU-Plast S.r.l. behält sich das Recht vor, auch ohne Vorankündigung, Änderungen an den Produkten und Inhalten der Dokumentation vorzunehmen.

# SMARTPIU Onda 76/18

## PLATTENQUERSCHNITT



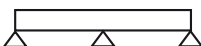

## TECHNISCHE DATEN

Flache und gebogene Abdeckungen (R3500) mit extrudierten Wellplatten aus Hohlkammer-Polycarbonat, Stärke 2,5 mm, Breite ~1040 mm, Einzelkammer, UV-Schutz auf der Aussenseite.

Die Wellenform hat folgende Eigenschaften:

- H intern 18 mm
- Abstand Welle 76 mm
- Nutzbarer Abstand ~988 mm

## TECHNISCHE EIGENSCHAFTEN

• STÄRKE	2,5 mm	
• PLATTENABSTAND	~1040 ± 5 mm (PLATTENBREITE)	
• PLATTENLÄNGEN	MIT MASSGENAUER LÄNGE MÖGLICH	
• FARBE	NEUTRAL MIT SATINIERTEM ÜBERZUG UND OPALFARBEN	
• ENDVERSCHLUSS	HITZEVERSIEGELTER	
• TECHNISCHE DATEN DER PLATTEN:	<ul style="list-style-type: none"> <li>• UV-SCHUTZ AUF DER AUSSENSEITE</li> <li>• BEIDSEITIGER UV-SCHUTZ MÖGLICH</li> <li>• FEUERKLASSE B s1 d0</li> </ul>	
• WÄRMEISOLIERENDE EIGENSCHAFTEN	U = 4,71 W/m²K	
• LICHTDURCHLASS	NEUTRAL 84% ± 2 - OPALFARBEN 76% ± 2	
• HINWEISE ZUR ANWENDUNG	FLACHE PLATTE	GEBOGENE PLATTE R~3500
		

[www.polypiu-plast.com](http://www.polypiu-plast.com)

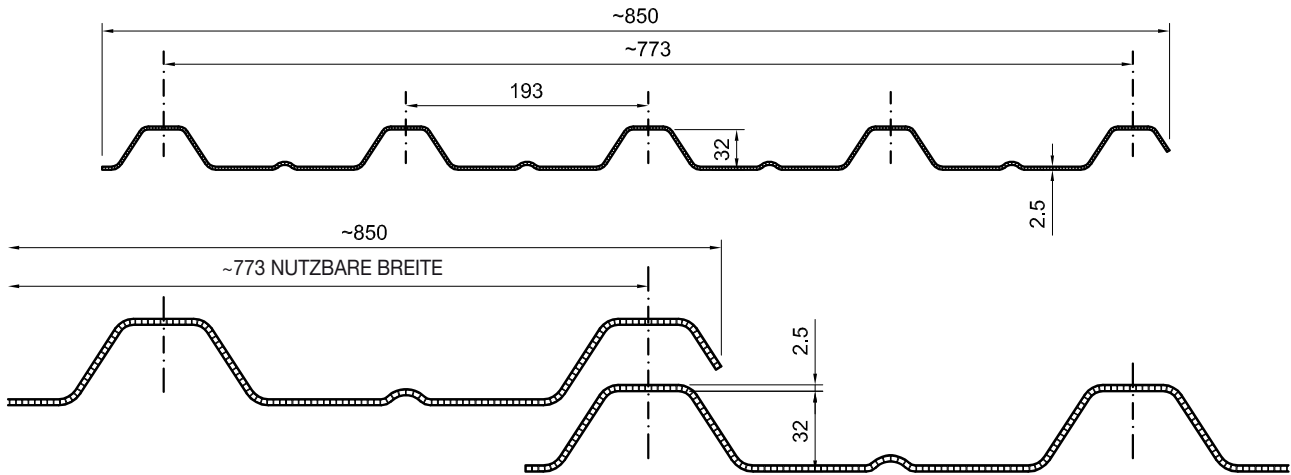
**polyPIUplast**<sup>®</sup>  
 PANELE UND SYSTEME AUS HOHLKAMMERPOLYCARBONAT

Haftungsklausel: alle Informationen und technischen Hinweise wurden nach gutem Wissen und Gewissen geliefert. Da jedoch keinerlei Kontrolle über die Anwendung der firmeneigenen Materialien besteht, wird hierfür jede Haftung abgelehnt. Die Hinweise befreien den Anwender nicht von der Notwendigkeit, eigene Kontrollen durchzuführen, um eine Übereinstimmung der Materialien mit den eigenen Anforderungen und den geltenden Bestimmungen zu garantieren. PolyPIU-Plast S.r.l. behält sich das Recht vor, auch ohne Vorankündigung, Änderungen an den Produkten und Inhalten der Dokumentation vorzunehmen.



# SMARTPIU COVERIB 850

## PLATTENQUERSCHNITT



## TECHNISCHE DATEN

Flache und gebogene Abdeckungen (R3500) mit extrudierten Trapezprofilplatten aus Hohlkammer-Polycarbonat, Stärke 2,5 mm, Breite ~850 mm, Einzelkammer, UV-Schutz auf der Aussenseite.

Die COVERIB hat folgende Eigenschaften:

- H intern ~32 mm
- Abstand Trapezprofil ~193 mm
- Nutzbarer Abstand ~773 mm

## TECHNISCHE EIGENSCHAFTEN

• STÄRKE	2,5 mm	
• PLATTENABSTAND	850 ± 5 mm	
• PLATTENLÄNGEN	MIT MASSGENAUER LÄNGE MÖGLICH	
• FARBE	NEUTRAL MIT SATINIERTEM ÜBERZUG UND OPALFARBEN	
• ENDVERSCHLUSS	HITZEVERSIEGELTER	
• TECHNISCHE DATEN DER PLATTEN:	<ul style="list-style-type: none"> <li>• UV-SCHUTZ AUF DER AUSSENSEITE</li> <li>• BEIDSEITIGER UV-SCHUTZ MÖGLICH</li> <li>• FEUERKLASSE B s1 d0</li> </ul>	
• WÄRMEISOLIERENDE EIGENSCHAFTEN	U = 4,71 W/m²K	
• LICHTDURCHLASS	NEUTRAL 84% ± 2 - OPALFARBEN 76% ± 2	
• HINWEISE ZUR ANWENDUNG	FLACHE PLATTE	GEBOGENE PLATTE R~3500

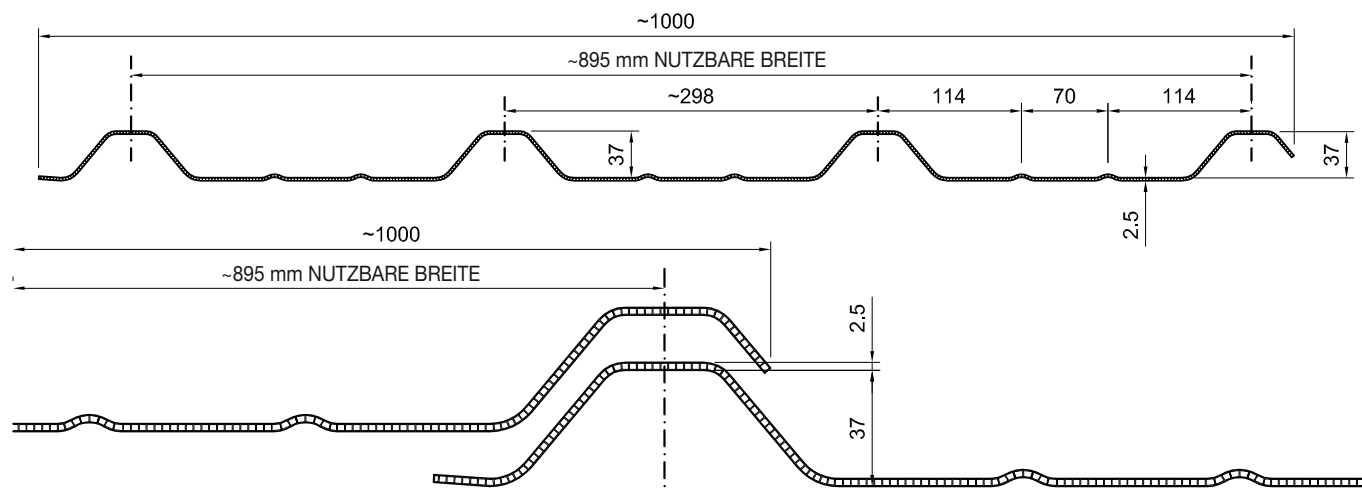
[www.polypiu-plast.com](http://www.polypiu-plast.com)

**polyPIUplast**<sup>®</sup>  
 PANELE UND SYSTEME AUS HOHLKAMMERPOLYCARBONAT

**Haftungsklausel:** alle Informationen und technischen Hinweise wurden nach gutem Wissen und Gewissen geliefert. Da jedoch keinerlei Kontrolle über die Anwendung der firmeneigenen Materialien besteht, wird hierfür jede Haftung abgelehnt. Die Hinweise befreien den Anwender nicht von der Notwendigkeit, eigene Kontrollen durchzuführen, um eine Übereinstimmung der Materialien mit den eigenen Anforderungen und den geltenden Bestimmungen zu garantieren. PolyPIU-Plast S.r.l. behält sich das Recht vor, auch ohne Vorankündigung, Änderungen an den Produkten und Inhalten der Dokumentation vorzunehmen.

# SMARTPIU COVERIB 1000

## PLATTENQUERSCHNITT



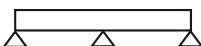

## TECHNISCHE DATEN

Flache und gebogene Abdeckungen (R3500) mit extrudierten Trapezprofilplatten aus Hohlkammer-Polycarbonat, Stärke 2,5 mm, Breite ~895 mm, Einzelkammer, UV-Schutz auf der Aussenseite.

Die COVERIB hat folgende Eigenschaften:

- H intern ~37 mm
- Abstand Trapezprofil ~298 mm
- Nutzbarer Abstand ~895 mm

## TECHNISCHE EIGENSCHAFTEN

• STÄRKE	2,5 mm	
• PLATTENABSTAND	895 ± 5 mm	
• PLATTENLÄNGEN	MIT MASSGENAUER LÄNGE MÖGLICH	
• FARBE	NEUTRAL MIT SATINIERTEM ÜBERZUG UND OPALFARBEN	
• ENDVERSCHLUSS	HITZEVERSIEGELTER	
• TECHNISCHE DATEN DER PLATTEN:	<ul style="list-style-type: none"> <li>• UV-SCHUTZ AUF DER AUSSENSEITE</li> <li>• BEIDSEITIGER UV-SCHUTZ MÖGLICH</li> <li>• FEUERKLASSE B s1 d0</li> </ul>	
• WÄRMEISOLIERENDE EIGENSCHAFTEN	U = 4,71 W/m²K	
• LICHTDURCHLASS	NEUTRAL 84% ± 2 - OPALFARBEN 76% ± 2	
• HINWEISE ZUR ANWENDUNG	FLACHE PLATTE	GEBOGENE PLATTE R~3500
		

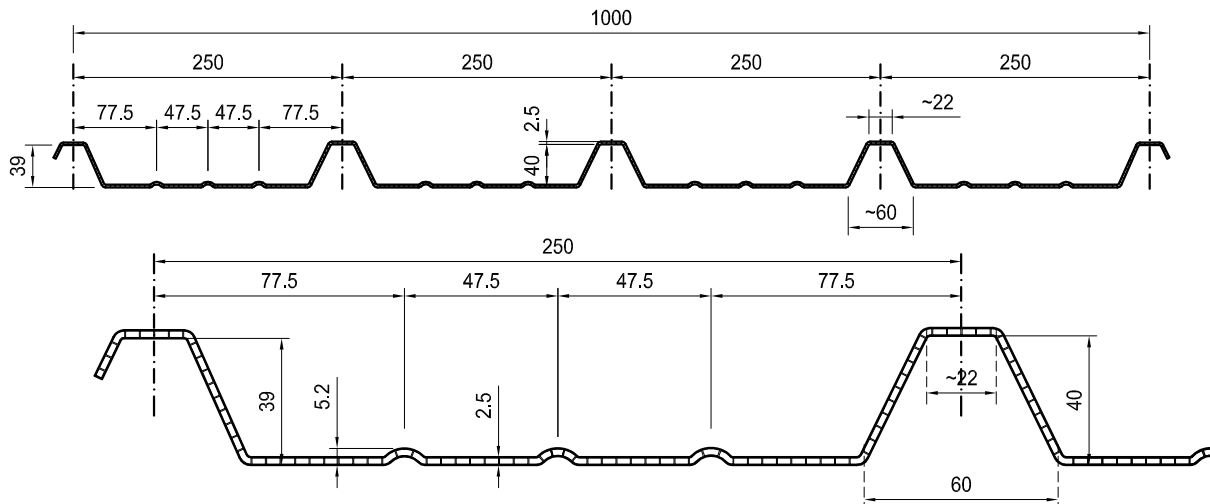
[www.polypiu-plast.com](http://www.polypiu-plast.com)

**polyPIUplast**<sup>®</sup>  
 PANEELLE UND SYSTEME AUS HOHLKAMMERPOLYCARBONAT

Haftungsklausel: alle Informationen und technischen Hinweise wurden nach gutem Wissen und Gewissen geliefert. Da jedoch keinerlei Kontrolle über die Anwendung der firmeneigenen Materialien besteht, wird hierfür jede Haftung abgelehnt. Die Hinweise befreien den Anwender nicht von der Notwendigkeit, eigene Kontrollen durchzuführen, um eine Übereinstimmung der Materialien mit den eigenen Anforderungen und den geltenden Bestimmungen zu garantieren. PolyPIU-Plast S.r.l. behält sich das Recht vor, auch ohne Vorankündigung, Änderungen an den Produkten und Inhalten der Dokumentation vorzunehmen.

# SMARTPIU ISOLPACK 5 GRECHE

## PLATTENQUERSCHNITT



## TECHNISCHE DATEN

Flache und gebogene Abdeckungen (R3500) mit extrudierten Trapezprofilplatten aus Hohlkammer-Polycarbonat, Stärke 2,5 mm, Abstand 1000 mm, Einzelkammer, UV-Schutz auf der Aussenseite, zur Kombination mit Profilpaneelen "ISOLPACK 5 GRECHE". Das Trapezprofil hat folgende Eigenschaften:

- Trapezprofile H. 39/40 mm
- Abstand Trapezprofil 250 mm
- Nutzbarer Abstand 1000 ± 5 mm

## TECHNISCHE EIGENSCHAFTEN

• STÄRKE	2,5 mm	
• PLATTENABSTAND	1000 ± 5 mm	
• PLATTENLÄNGEN	MIT MASSGENAUER LÄNGE MÖGLICH	
• FARBE	NEUTRAL MIT SATINIERTEM ÜBERZUG UND OPALFARBEN	
• ENDVERSCHLUSS	HITZEVERSIEGELTER	
• TECHNISCHE DATEN DER PLATTEN:	<ul style="list-style-type: none"> <li>• UV-SCHUTZ AUF DER AUSSENSEITE</li> <li>• BEIDSEITIGER UV-SCHUTZ MÖGLICH</li> <li>• FEUERKLASSE B s1 d0</li> </ul>	
• WÄRMEISOLIERENDE EIGENSCHAFTEN	U = 4,71 W/m²K	
• LICHTDURCHLASS	NEUTRAL 84% ± 2 - OPALFARBEN 76% ± 2	
• HINWEISE ZUR ANWENDUNG	FLACHE PLATTE	GEBOGENE PLATTE R~3500

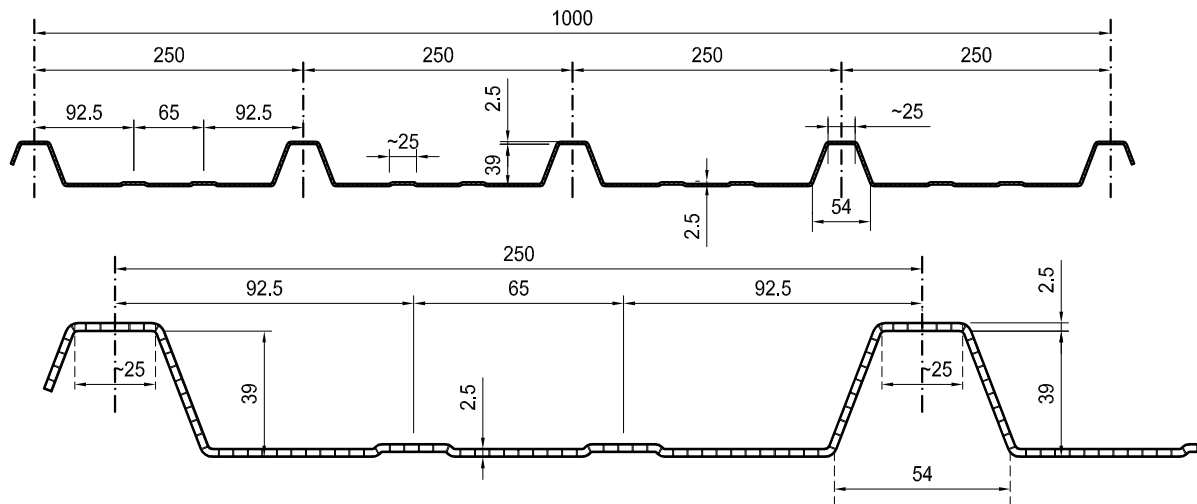
[www.polypiu-plast.com](http://www.polypiu-plast.com)

**polyPIUplast**<sup>®</sup>  
 PANELE UND SYSTEME AUS HOHLKAMMERPOLYCARBONAT

Haftungsklausel: alle Informationen und technischen Hinweise wurden nach gutem Wissen und Gewissen geliefert. Da jedoch keinerlei Kontrolle über die Anwendung der firmeneigenen Materialien besteht, wird hierfür jede Haftung abgelehnt. Die Hinweise befreien den Anwender nicht von der Notwendigkeit, eigene Kontrollen durchzuführen, um eine Übereinstimmung der Materialien mit den eigenen Anforderungen und den geltenden Bestimmungen zu garantieren. PolyPIU-Plast S.r.l. behält sich das Recht vor, auch ohne Vorankündigung, Änderungen an den Produkten und Inhalten der Dokumentation vorzunehmen.

# SMARTPIU MARCEGAGLIA TK5 5 GRECHE

## PLATTENQUERSCHNITT





## TECHNISCHE DATEN

Flache und gebogene Abdeckungen (R3500) mit extrudierten Trapezprofilplatten aus Hohlkammer-Polycarbonat, Stärke 2,5 mm, Abstand 1000 mm, Einzelkammer, UV-Schutz auf der Aussenseite, zur Kombination mit Profilpaneelen "MARCEGAGLIA TK5". Das Trapezprofil hat folgende Eigenschaften:

- Trapezprofile H. 39 mm
- Abstand Trapezprofil 250 mm
- Nutzbarer Abstand 1000 ± 5 mm

## TECHNISCHE EIGENSCHAFTEN

• STÄRKE	2,5 mm	
• PLATTENABSTAND	1000 ± 5 mm	
• PLATTENLÄNGEN	MIT MASSGENAUER LÄNGE MÖGLICH	
• FARBE	NEUTRAL MIT SATINIERTEM ÜBERZUG UND OPALFARBEN	
• ENDVERSCHLUSS	HITZEVERSIEGELTER	
• TECHNISCHE DATEN DER PLATTEN:	<ul style="list-style-type: none"> <li>• UV-SCHUTZ AUF DER AUSSENSEITE</li> <li>• BEIDSEITIGER UV-SCHUTZ MÖGLICH</li> <li>• FEUERKLASSE B s1 d0</li> </ul>	
• WÄRMEISOLIERENDE EIGENSCHAFTEN	U = 4,71 W/m²K	
• LICHTDURCHLASS	NEUTRAL 84% ± 2 - OPALFARBEN 76% ± 2	
• HINWEISE ZUR ANWENDUNG	FLACHE PLATTE	GEBOGENE PLATTE R~3500
		

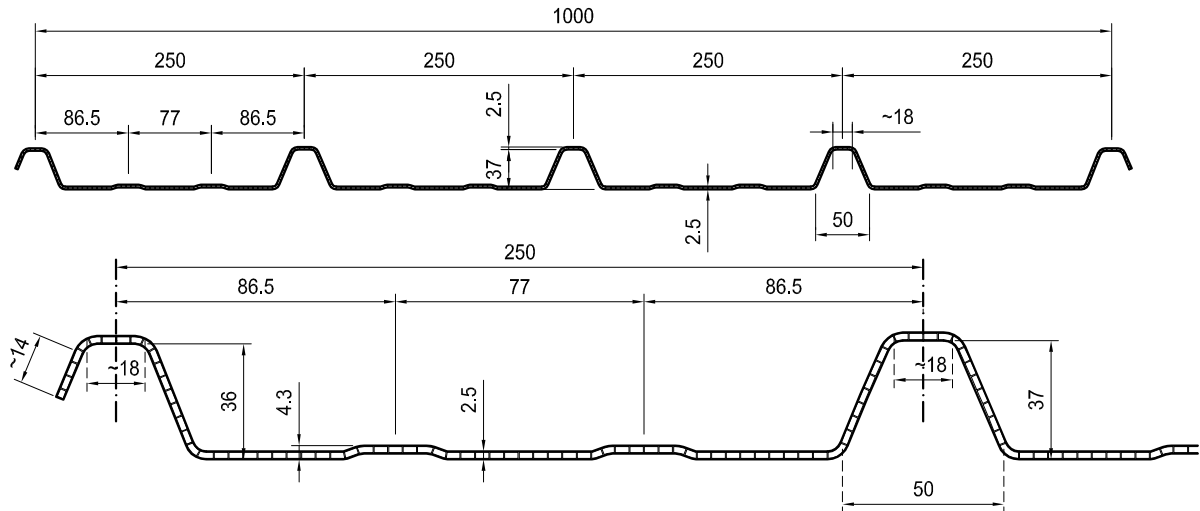
[www.polypiu-plast.com](http://www.polypiu-plast.com)

**polyPIUplast®**  
PANELE UND SYSTEME AUS HOHLKAMMERPOLYCARBONAT

Haftungsklausel: alle Informationen und technischen Hinweise wurden nach gutem Wissen und Gewissen geliefert. Da jedoch keinerlei Kontrolle über die Anwendung der firmeneigenen Materialien besteht, wird hierfür jede Haftung abgelehnt. Die Hinweise befreien den Anwender nicht von der Notwendigkeit, eigene Kontrollen durchzuführen, um eine Übereinstimmung der Materialien mit den eigenen Anforderungen und den geltenden Bestimmungen zu garantieren. PolyPIU-Plast S.r.l. behält sich das Recht vor, auch ohne Vorankündigung, Änderungen an den Produkten und Inhalten der Dokumentation vorzunehmen.

# SMARTPIU LATTONEDIL 5 GRECHE

## PLATTENQUERSCHNITT



## TECHNISCHE DATEN

Flache und gebogene Abdeckungen (R3500) mit extrudierten Trapezprofilplatten aus Hohlkammer-Polycarbonat, Stärke 2,5 mm, Abstand 1000 mm, Einzelkammer, UV-Schutz auf der Aussenseite, zur Kombination mit Profilpaneelen "LATTONEDIL 5 GRECHE". Das Trapezprofil hat folgende Eigenschaften:

- Trapezprofile H. 36/37 mm
- Abstand Trapezprofil 250 mm
- Nutzbarer Abstand 1000 ± 5 mm

## TECHNISCHE EIGENSCHAFTEN

• STÄRKE	2,5 mm	
• PLATTENABSTAND	1000 ± 5 mm	
• PLATTENLÄNGEN	MIT MASSGENAUER LÄNGE MÖGLICH	
• FARBE	NEUTRAL MIT SATINIERTEM ÜBERZUG UND OPALFARBEN	
• ENDVERSCHLUSS	HITZEVERSIEGELTER	
• TECHNISCHE DATEN DER PLATTEN:	<ul style="list-style-type: none"> <li>• UV-SCHUTZ AUF DER AUSSENSEITE</li> <li>• BEIDSEITIGER UV-SCHUTZ MÖGLICH</li> <li>• FEUERKLASSE B s1 d0</li> </ul>	
• WÄRMEISOLIERENDE EIGENSCHAFTEN	U = 4,71 W/m²K	
• LICHTDURCHLASS	NEUTRAL 84% ± 2 - OPALFARBEN 76% ± 2	
• HINWEISE ZUR ANWENDUNG	FLACHE PLATTE	GEBOGENE PLATTE R~3500

[www.polypiu-plast.com](http://www.polypiu-plast.com)

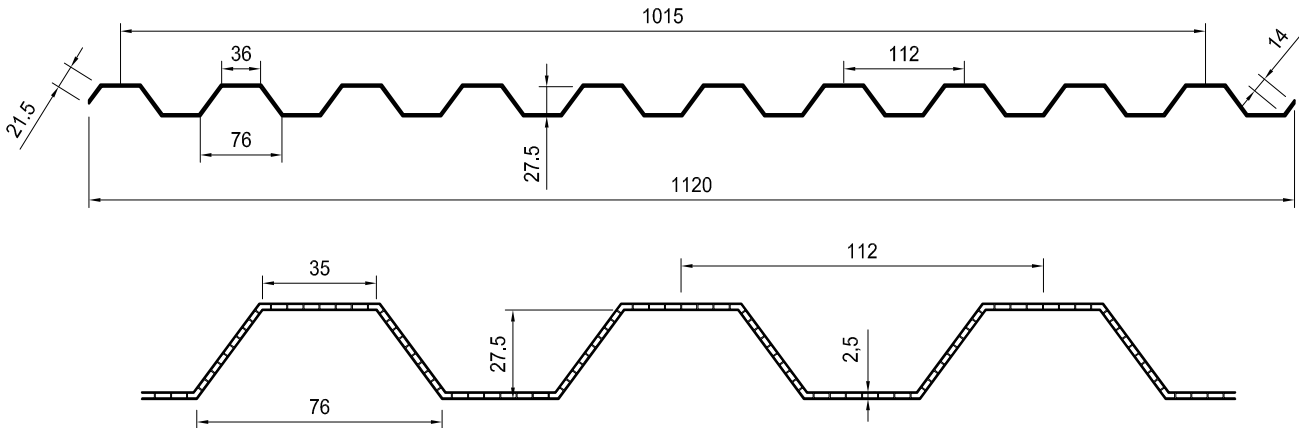
**polyPIUplast**<sup>®</sup>  
 PANEELLE UND SYSTEME AUS HOHLKAMMERPOLYCARBONAT

Haftungsklausel: alle Informationen und technischen Hinweise wurden nach gutem Wissen und Gewissen geliefert. Da jedoch keinerlei Kontrolle über die Anwendung der firmeneigenen Materialien besteht, wird hierfür jede Haftung abgelehnt. Die Hinweise befreien den Anwender nicht von der Notwendigkeit, eigene Kontrollen durchzuführen, um eine Übereinstimmung der Materialien mit den eigenen Anforderungen und den geltenden Bestimmungen zu garantieren. PolyPIU-Plast S.r.l. behält sich das Recht vor, auch ohne Vorankündigung, Änderungen an den Produkten und Inhalten der Dokumentation vorzunehmen.



# SMARTPIU 28/112 10 GRECHE

## PLATTENQUERSCHNITT



## TECHNISCHE DATEN

Flache und gebogene Abdeckungen (R3500 und R6000) mit extrudierten Trapezprofilplatten aus Hohlkammer-Polycarbonat, Stärke 2,5 mm, Abstand 1008 mm, Einzelkammer, UV-Schutz auf der Aussenseite, zur Kombination mit Profilpaneelen "LATTONEDIL 5 GRECHE". Das Trapezprofil hat folgende Eigenschaften:

- Trapezprofile H. 28 mm zur Kombination mit Trapezprofilblechen
- Abstand Trapezprofil 112 mm - Nutzbarer Abstand 1008 mm (entspricht 10 Trapezprofilen)

## TECHNISCHE EIGENSCHAFTEN

• STÄRKE	2,5 mm	
• PLATTENABSTAND	~1120 ± 5 mm (PLATTENBREITE)	
• PLATTENLÄNGEN	~1008 ± 5 mm	
• FARBE	NEUTRAL UND OPALFARBEN MIT SATINIERTEM ÜBERZUG	
• ENDVERSCHLUSS	HITZEVERSIEGELTER	
• TECHNISCHE DATEN DER PLATTEN:	<ul style="list-style-type: none"> <li>• UV-SCHUTZ AUF DER AUSSENSEITE</li> <li>• BEIDSEITIGER UV-SCHUTZ MÖGLICH</li> <li>• FEUERKLASSE B s1 d0</li> </ul>	
• WÄRMEISOLIERENDE EIGENSCHAFTEN	U = 4,71 W/m²K	
• LICHTDURCHLASS	NEUTRAL 84% ± 2 - OPALFARBEN 76% ± 2	
• HINWEISE ZUR ANWENDUNG	FLACHE PLATTE	GEBOGENE PLATTE R~3500



[www.polypiu-plast.com](http://www.polypiu-plast.com)

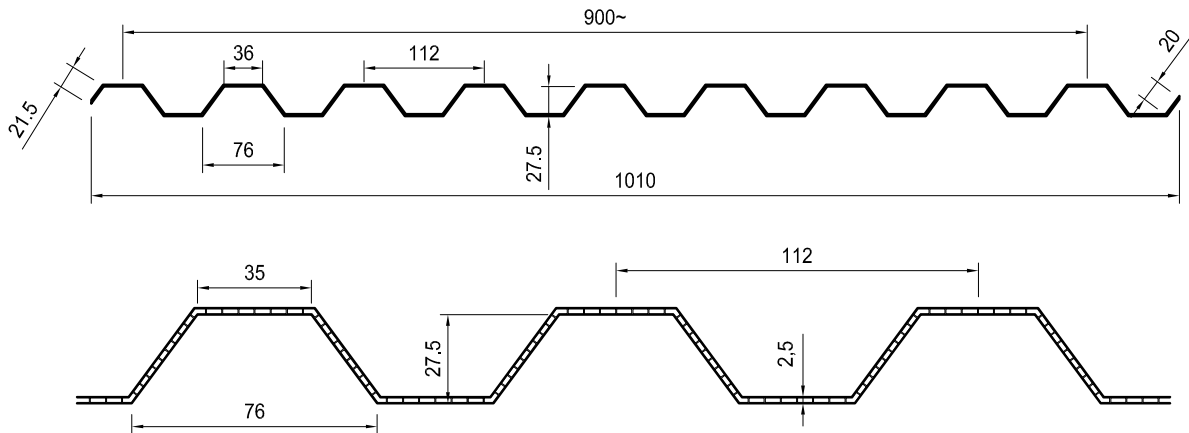
**polyPIUplast®**  
 PANEELLE UND SYSTEME AUS HOHLKAMMERPOLYCARBONAT

Haftungsklausel: alle Informationen und technischen Hinweise wurden nach gutem Wissen und Gewissen geliefert. Da jedoch keinerlei Kontrolle über die Anwendung der firmeneigenen Materialien besteht, wird hierfür jede Haftung abgelehnt. Die Hinweise befreien den Anwender nicht von der Notwendigkeit, eigene Kontrollen durchzuführen, um eine Übereinstimmung der Materialien mit den eigenen Anforderungen und den geltenden Bestimmungen zu garantieren. PolyPIU-Plast S.r.l. behält sich das Recht vor, auch ohne Vorankündigung, Änderungen an den Produkten und Inhalten der Dokumentation vorzunehmen.



# SMARTPIU 28/112 9 GRECHE

## PLATTENQUERSCHNITT

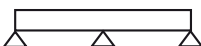



## TECHNISCHE DATEN

Flache und gebogene Abdeckungen (R3500 und R6000) mit extrudierten Trapezprofilplatten aus Hohlkammer-Polycarbonat, Stärke 2,5 mm, Abstand 1010 mm, Einzelkammer, UV-Schutz auf der Aussenseite, zur Kombination mit Profilpaneelen "LATTONEDIL 5 GRECHE". Das Trapezprofil hat folgende Eigenschaften:

- Trapezprofile H. 28 mm zur Kombination mit Trapezprofilblechen
- Abstand Trapezprofil 112 mm - Nutzbarer Abstand 900 mm (entspricht 9 Trapezprofilen)

## TECHNISCHE EIGENSCHAFTEN

• STÄRKE	2,5 mm	
• PLATTENABSTAND	~1120 ± 5 mm (PLATTENBREITE)	
• PLATTENLÄNGEN	~1008 ± 5 mm	
• FARBE	NEUTRAL UND OPALFARBEN MIT SATINIERTEM ÜBERZUG	
• ENDVERSCHLUSS	HITZEVERSIEGELTER	
• TECHNISCHE DATEN DER PLATTEN:	<ul style="list-style-type: none"> <li>• UV-SCHUTZ AUF DER AUSSENSEITE</li> <li>• BEIDSEITIGER UV-SCHUTZ MÖGLICH</li> <li>• FEUERKLASSE B s1 d0</li> </ul>	
• WÄRMEISOLIERENDE EIGENSCHAFTEN	U = 4,71 W/m²K	
• LICHTDURCHLASS	NEUTRAL 84% ± 2 - OPALFARBEN 76% ± 2	
• HINWEISE ZUR ANWENDUNG	FLACHE PLATTE	GEBOGENE PLATTE R~3500
		

[www.polypiu-plast.com](http://www.polypiu-plast.com)

**polyPIUplast®**  
 PANELE UND SYSTEME AUS HOHLKAMMERPOLYCARBONAT

Haftungsklausel: alle Informationen und technischen Hinweise wurden nach gutem Wissen und Gewissen geliefert. Da jedoch keinerlei Kontrolle über die Anwendung der firmeneigenen Materialien besteht, wird hierfür jede Haftung abgelehnt. Die Hinweise befreien den Anwender nicht von der Notwendigkeit, eigene Kontrollen durchzuführen, um eine Übereinstimmung der Materialien mit den eigenen Anforderungen und den geltenden Bestimmungen zu garantieren. PolyPIU-Plast S.r.l. behält sich das Recht vor, auch ohne Vorankündigung, Änderungen an den Produkten und Inhalten der Dokumentation vorzunehmen.

